

ZAGADKI AKADEMII PRZYRODNIKA

BAW SIĘ I UCZ Z NAMI PRZYRODNIKAMI



Mazowsze. serce Polski

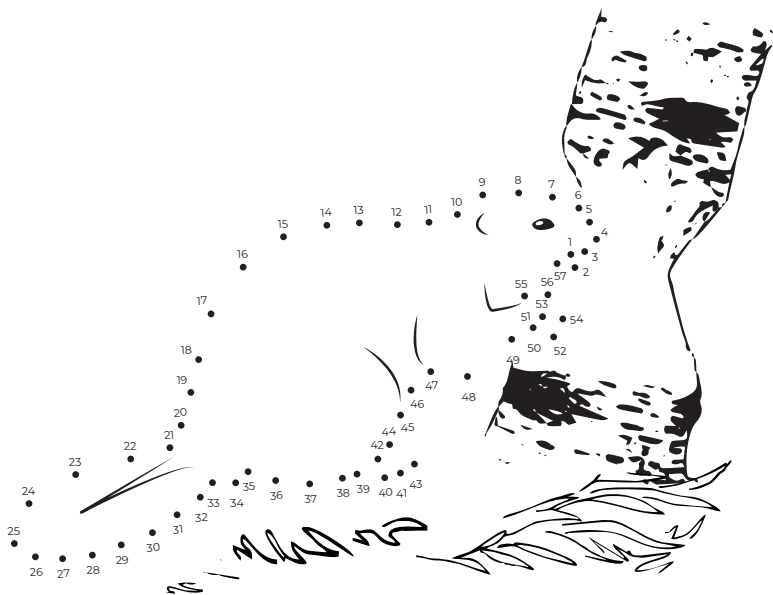
RKiK

stowarzyszenie
menedżerów.

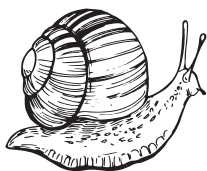
Mazowsze >> dla organizacji
pozarządowych >

POŁĄCZ KROPKI

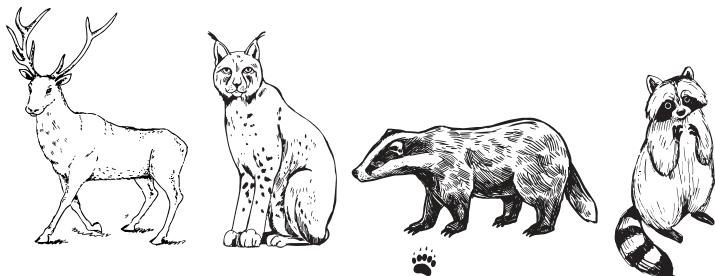
To zwierzę nie zjada drewna, tylko korę drzew,
liście, młode pędy, cienkie gałązki i tyko.
Z gałęzi i drzew budują tamy i żeremia



KTO KOGO ZJADA?



CZYJE TO ŚLADY?



Szop pracz należy w Polsce do gatunków inwazyjnych, jest zagrożeniem dla rodzimych ptaków.

KTÓRY PTAK DAJE TAKI CIĘŃ?



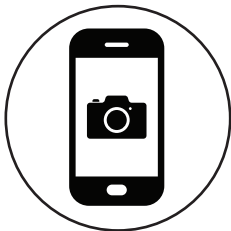
JAKIE DRZEWO MA TAKIE LIŚCIE?



Dąb czerwony jest gatunkiem inwazyjnym
i zagraża rodzimej przyrodzie.

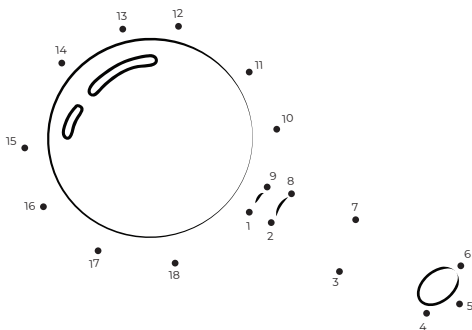


ZAZNACZ CZEGO NIE NALEŻY ROBIĆ W LESIE



ZRÓB TO SAM

Połącz kropki i zobacz, co można wykonać z podanych poniżej materiałów



PRZYGOTUJ



Wodę



Fragment
butelki
plastikowej



Nożyczki



Flamaster
lub kredkę



Taśma lub inny
przedmiot
posiadający
kształt koła



Klej
na gorąco

WYKONANIE

Na wypukłej stronie butelki po przeciwnych stronach odrysuj dwa koła (użyj do tego taśmy), ostrożnie wytnij je (możesz poprosić o pomoc rodziców), ostrożnie sklej dwa kawałki ze sobą pozostawiając fragment, przez który wlejesz wodę. Wypełnij go wodą, w taki sposób aby nie było w środku powietrza i zaklej pozostały fragment.

GOTOWE!

POŁĄCZ KROPKI



GDZIE MOŻNA MNIE SPOTKAĆ?



Zadanie publiczne pn.:
„Budowa Questu – Odkrywca Przyrody oraz broszur
edukacyjnych AKADEMIA PRZYRODNIKA”
dofinansowano ze środków
z budżetu Województwa Mazowieckiego.



stowarzyszenie
menedżerów.

**Mazowsze >> dla organizacji
pozarządowych >**